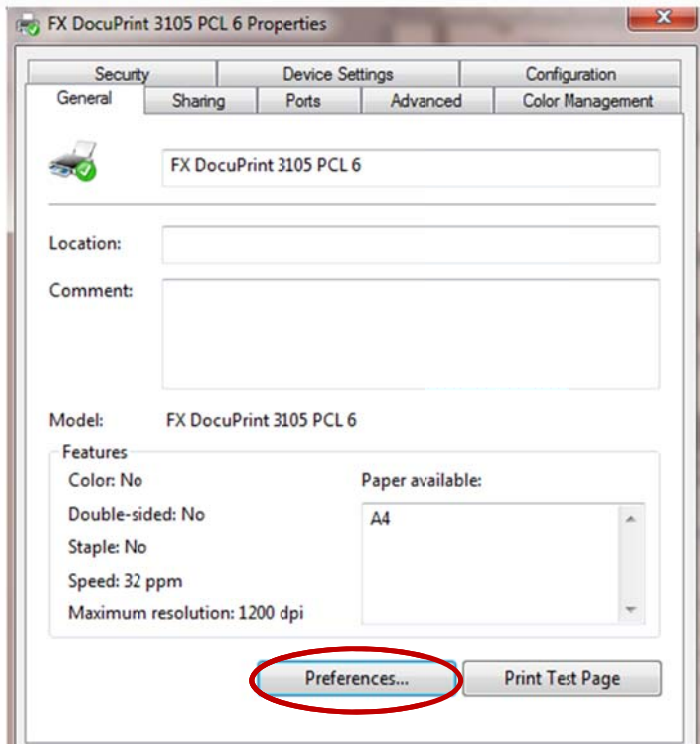
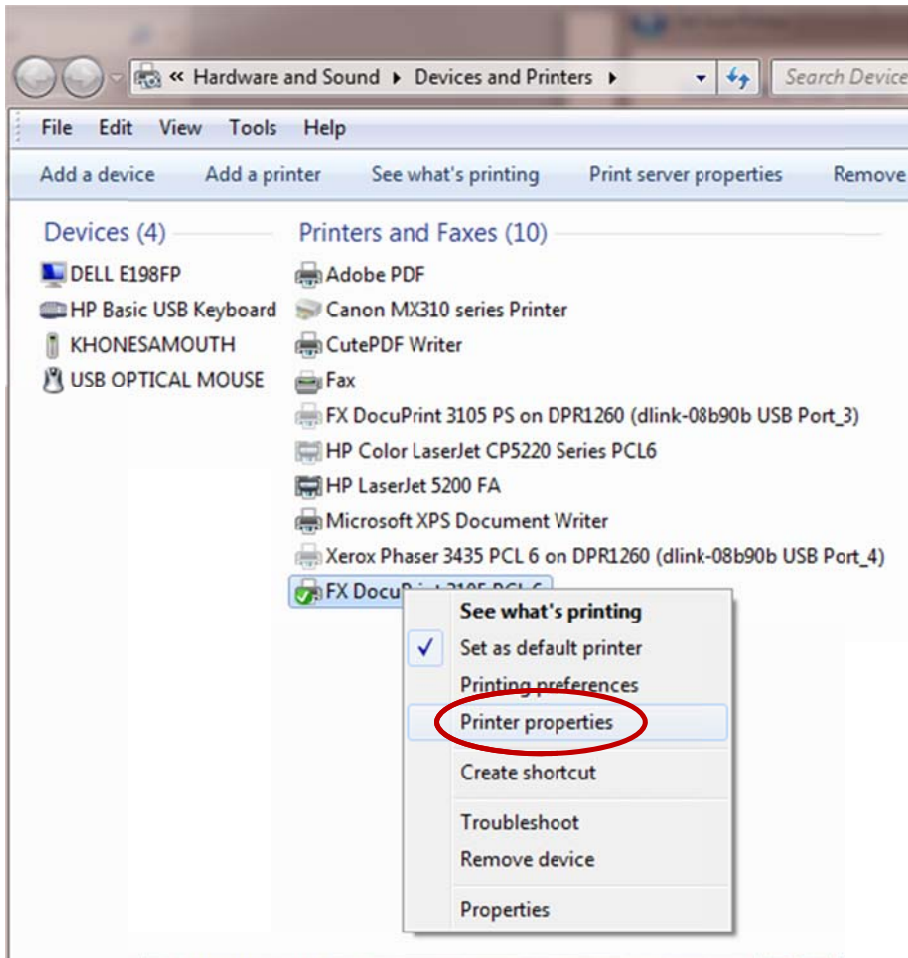
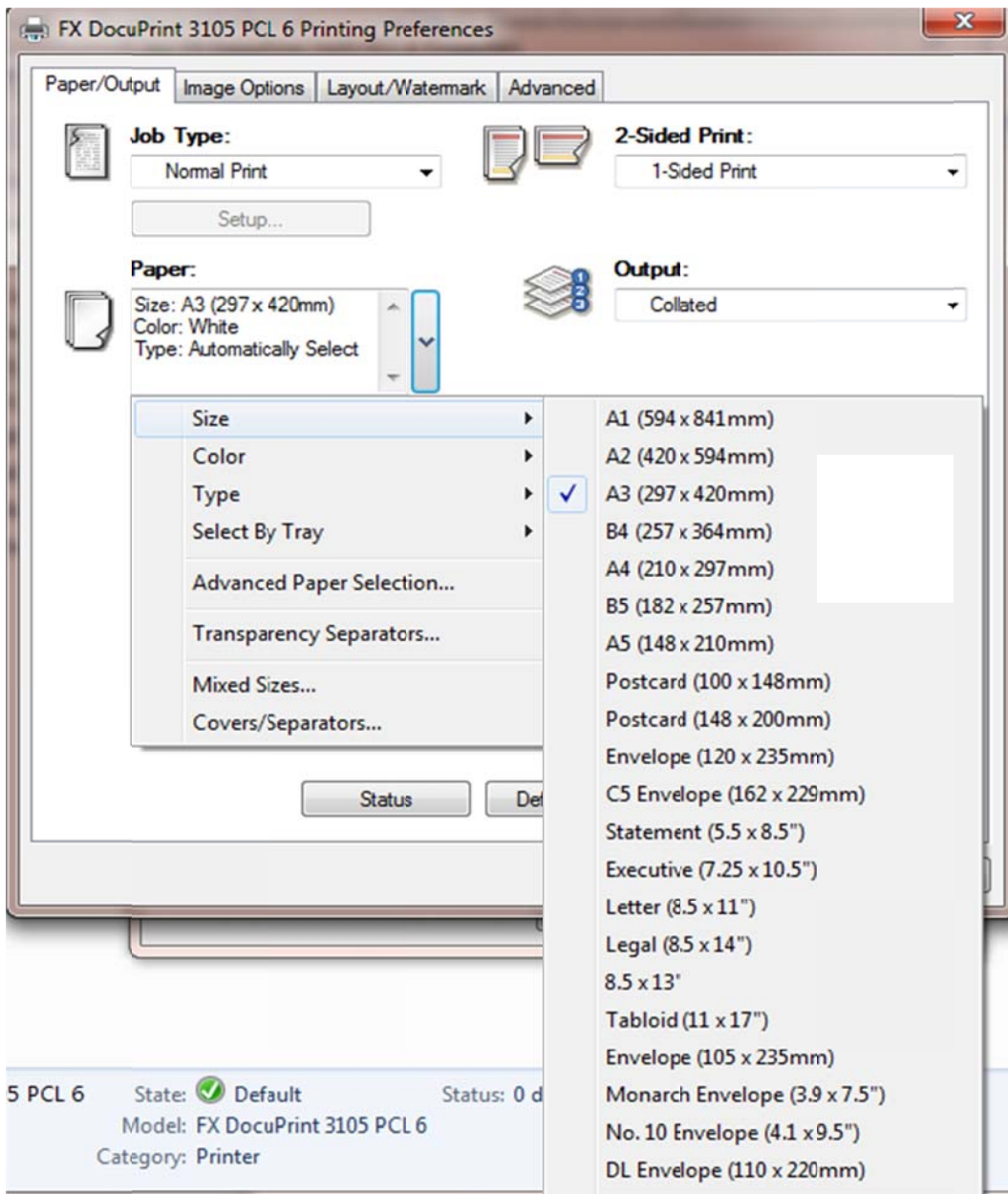


ຖ້າບໍ່ມີໃຫ້ເອົາແຜ່ນ Driver ໃສ່ (CDRom ຫລື ທາງ USB) ແລ້ວໄປຫາປຸ່ມ Have Disk... ຈາກນັ້ນໃຫ້ຊອກໄປບ່ອນທີ່ Driver ເກັບໄວ້ ມັນຈະທຳການຕິດຕັ້ງ Driver ລົງໃຫ້ ເມື່ອສຳເລັດແລ້ວໃຫ້ຕັ້ງເຈ້ຍເປັນ A4 ຫລື A3 ເພື່ອພິມແບບທຳມະດາທີ່ໄປດັ່ງຂັ້ນຕອນລຸ່ມນີ້:



ໃຫ້ເລືອກຂະໜາດເປັນ A4 ຫລື A3



ເອົາໃຈໃສ່:

- ພິມທົ່ວໄປໃຫ້ຕັ້ງເຈ້ຍເອກະສານຂອງທ່ານ (Word,Excel...) ເປັນ A4 (ຕ້ອງວາງເຈ້ຍ A4 ຢູ່ຖ້ານລຸ່ມຂອງເຄື່ອງພິມເທົ່ານັ້ນ)
- ຖ້າຕ້ອງການພິມເຈ້ຍ A3 ໃຫ້ຕັ້ງເຈ້ຍເອກະສານຂອງທ່ານເປັນ A3 (ຕ້ອງວາງເຈ້ຍຢູ່ຖ້ານເທິງຂອງເຄື່ອງພິມເທົ່ານັ້ນ)
- ບັບປຸ່ມທີ່ຢູ່ດ້ານໜ້າເຄື່ອງພິມເປັນ A3 ເຊິ່ງໄດ້ຕັ້ງໄວ້ໃຫ້ຮຽບຮ້ອຍແລ້ວບໍ່ຕ້ອງບັບມັນ(ຈະເຫັນປຸ່ມຢູ່ດ້ານຊ້າຍຖ້າເປີດຜາຂອງຖ້ານເທິງອອກ).