



ກະຊວງກະສິກຳ ແລະ ປ່າໄມ້
ກອງທຶນຫລຸດຜ່ອນຄວາມທຸກຍາກ ໄລຍະ 3 (ຫລຍ 3)

ປຶ້ມຮູບ
ສົມທຽບຄຸນນະພາບ
ວັດຖຸ ແລະ ສິ່ງກໍ່ສ້າງ
(ດີ ແລະ ບໍ່ດີ)



ໂຄງການກໍ່ສ້າງ ປະເພດອາຄານ



ວັດສະດຸກໍ່ສ້າງ

ຊີມັງຕ້ອງເປັນປະເພດປອດແລນ ແຍກປະເພດກໍ່ໂບກ ແລະ ເທໂຄງສ້າງ ດ້ວຍກຳລັງຂອງຊີມັງ

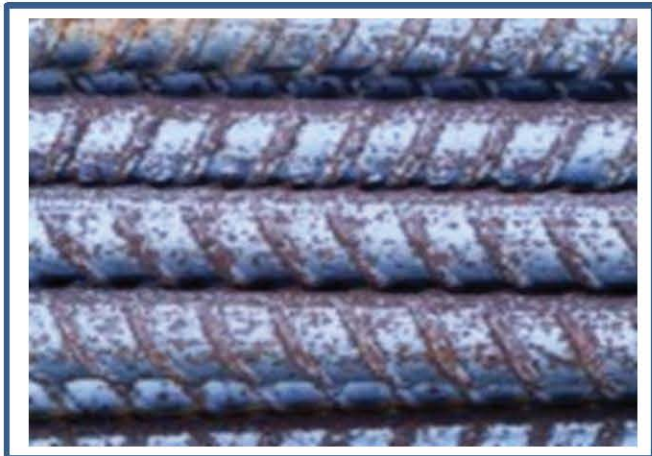


ເຫຼັກຄວນເກັບໄວ້ໃນຮົ່ມບໍ່ສຳຜັດກັບຫນ້າດິນ ບໍ່ຖືກນໍ້າ

ຫ້າມແຍກປະເພດດ້ວຍສີຂອງຖົງບັນຈຸ ເພາະບາງຊະນິດຖົງ ແດງແຕ່ເປັນຊີມັງກໍ່ໂບກ ບໍ່ແມ່ນຊີມັງເທໂຄງສ້າງ



ເຫຼັກທີ່ສຳຜັດຫນ້າດິນ ແລະ ຖືກນໍ້າຈະເຂົ້າໜັງ



ຫີນແຮ່ ຕ້ອງສະອາດ, ກົມດີ, ແຂງແກ່ນ ແລະ ຂະໜາດເສັ້ນ ຜ່າກາງບໍ່ເກີນ 2.5 ຊມ



ຫີນແຮ່ ທີ່ບໍ່ສະອາດ, ມີສິ່ງເຈືອປົນ, ຂະໜາດໃຫຍ່, ແປ ແລະ ມີຫີນກາບທີ່ບໍ່ແຂງແຮງປົນ



ຊາຍທີ່ສະອາດ, ບໍ່ມີວັດຖຸອິນຊີ ແລະ ດິນຂີ້ມ້ອນເຈືອປົນ



ຊາຍ ທີ່ບໍ່ສະອາດມີດິນຂີ້ມ້ອນເຈືອປົນຫລາຍ



ການຄ້້າແບບທີ່ເປັນລະບຽບ ໄດ້ມາດຕະຖານ



ການຄ້້າແບບບໍ່ເປັນລະບຽບ ສ່ຽງຕໍ່ການເສຍສູນຂອງໂຄງສ້າງ



ໄມ້ຕີແບບທີ່ ຊີ້ ແລະ ຫນ້າແປ້ນພຽງດີ



ໄມ້ຕີແບບທີ່ບິດງໍ ບໍ່ສາມາດນໍາໃຊ້ໄດ້



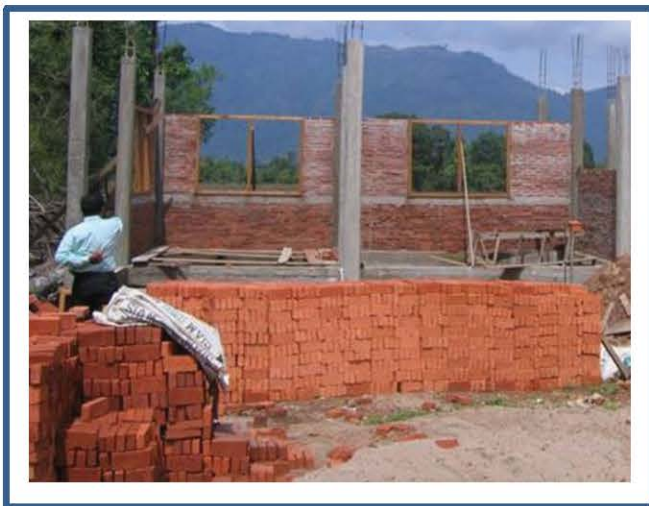
ວັດສະດຸຕ້ອງເກັບມ້ຽນໃນຮົ່ມ



ບໍ່ຄວນເກັບມ້ຽນກາງແຈ້ງ



ດິນຈີ່ຄວນກອງໄວ້ໃຫ້ເປັນລະບຽບ



ດິນຈີ່ບໍ່ຄວນກອງສະຊາຍ



ສະຫນາມກໍ່ສ້າງໂຄງການ

ພື້ນທີ່ການກໍ່ສ້າງຕ້ອງອານະໄມໃຫ້ລະອຽດດີ



ບໍ່ຄວນປະເສດຕໍ່ໄມ້ໄວ້



ສະຖານທີ່ກໍ່ສ້າງຕ້ອງມີການມ້ຽນມັດດີ ເພື່ອຄວາມປອດໄພ



ບໍ່ຄວນປະສິ່ງເສດເຫຼືອຊະຊາຍ



ວຽກຊຸດດິນ ແລະ ຮາກຖານ

ຊຸມຮາກຖານຕ້ອງເປັນຮູບ 4 ຫຼ່ຽມ,ຂະໜາດ ແລະ ຄວາມ ເລິກຕ້ອງຖືກຕ້ອງຕາມແບບ

ຊຸມຮາກຖານ ທີ່ບໍ່ໄດ້ຕາມແບບກຳນົດ



ການວາງເຫລັກເສັ້ມຮາກຖານທີ່ຖືກຕ້ອງ ຕາມແບບແຕ້ມ

ເຫຼັກເສັ້ມຕິນເສົາບໍ່ຖືກຂະໜາດ ນ້ອຍໂພດ

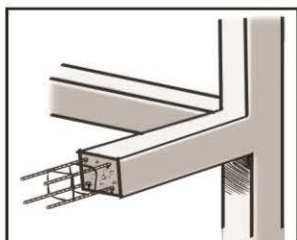
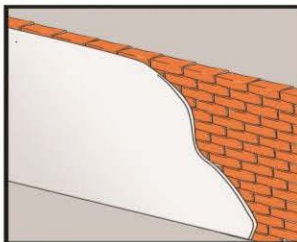
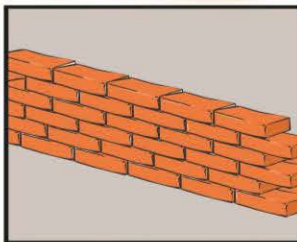
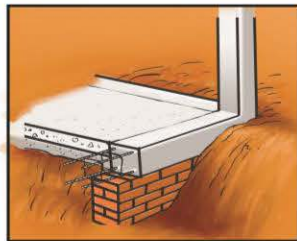
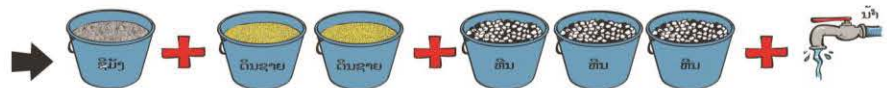
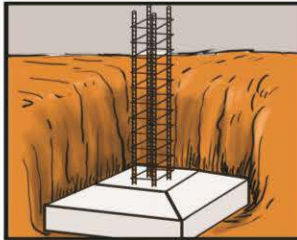
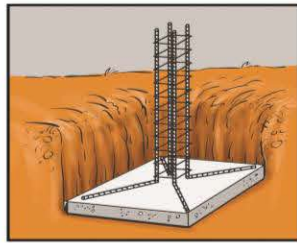


ການວາງເຫຼັກຕະແກງ ຕ້ອງມີລູກປູນຮອງ

ການວາງເຫຼັກຕະແກງ ບໍ່ຄວນປິ້ນດ້ານຈຸ່ງເຫຼັກລົງ



ອັດຕາສ່ວນ ການປະສົມປຸນ ແຕ່ລະໜ້າວຽກ



ວຽກເບຕິງ ເສີມເຫຼັກຮາກຖານ, ຄານຄໍດິນ ແລະ ເສົາ

ການປະສົມເບຕິງ ຄວນປະສົມດ້ວຍໂມ້



ບໍ່ຄວນປະສົມເບຕິງດ້ວຍມື



ຮາກຖານທີ່ມີຮູບຮ່າງຖືກຕ້ອງຕາມແບບແຕ້ມ



ຮາກຖານທີ່ມີຮູບຮ່າງຜິດຈາກແບບແຕ້ມ



ການວາງເຫຼັກເສີມຄານໃນເສົາທີ່ຖືກຕ້ອງ



ການວາງເຫຼັກເສີມຄານໃນເສົາທີ່ບໍ່ຖືກ



ຝາກໍ່ຝາກັນດິນ ທີ່ໄດ້ມາຕະຖານໜາ 20ຊມ



ຝາກໍ່ຝາກັນດິນ ທີ່ບໍ່ໄດ້ມາຕະຖານ (ຝາໂກນ)



ຝາ 20 ຊມ ກ້ອງຄານດິນຕ້ອງກໍ່ດ້ວຍດິນຈີ່



ບໍ່ຄວນກໍ່ຝາກັນດິນ (ຝາ 20 ຊມ) ດ້ວຍດິນບລັອກ



ການເທເສົາທີ່ຖືກຂະໜາດ ຍ້ອນຕິແປບໄດ້ມາຕະຖານ



ການເທເສົາທີ່ບໍ່ຖືກຂະໜາດ ຍ້ອນຕິແປບບໍ່ໄດ້ມາຕະຖານ



ວຽກກໍ່ຝາ

ການກໍ່ຝາທີ່ຖືກຕ້ອງ ຄວນໃຫ້ຊື່ ແລະ ພຽງດີ



ການກໍ່ຝາທີ່ບໍ່ພຽງ ເຮັດໃຫ້ໂບກເປືອງຊີມັງ ແລະ ບໍ່ສວຍງາມ



ການກໍ່ຝາ ທີ່ໄດ້ມາດຕະຖານ ແລະ ສວຍງາມ



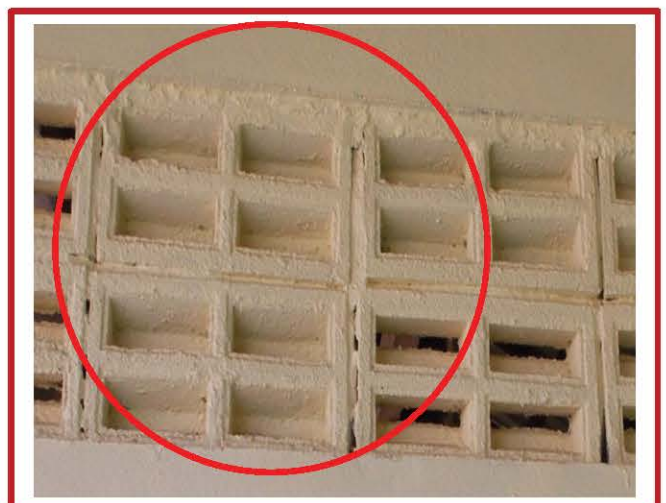
ການກໍ່ຝາ ທີ່ບໍ່ໄດ້ມາດຕະຖານ ມີຄວາມບົດບ້ຽວ



ການຕິດຕັ້ງຊ່ອງລົມທີ່ໄດ້ ມາດຕະຖານ ແລະ ສວຍງາມ



ການຕິດຕັ້ງ ຊ່ອງລົມທີ່ບໍ່ໄດ້ ມາດຕະຖານ ແລະ ນໍາໃຊ້ບໍ່ໄດ້



ວຽກງານເຂົ້າ ວົງກົບປະຕູ ແລະ ປ່ອງຢ້ຽມ

ຕ້ອງເຫລາມເອິນທັບວົງກົບປະຕູທັງ 3 ດ້ານ



ຖ້າບໍ່ມີຄານເອິນທັບວົງກົບ ຝາຈະແຫງ



ຕ້ອງເຫລາມເອິນທັບວົງກົບປ່ອງຢ້ຽມທັງ 4 ດ້ານ



ບໍ່ມີຄານເອິນດ້ານຂ້າງວົງກົບປ່ອງຢ້ຽມ



ຕ້ອງເຫລາມເອິນທັບວົງກົບປ່ອງຢ້ຽມທັງ 4 ດ້ານ



ຕ້ອງເຫລາມເອິນທັບວົງກົບປ່ອງຢ້ຽມທັງ 4 ດ້ານ



ກຸນແຈລູກບິດທີ່ມີຄຸນນະພາບດີ



ກຸນແຈລູກບິດທີ່ມີຄຸນນະພາບຕໍ່າ (ຜິດແບບ)



ລະດັບວົງກົບປະຕູ ແລະ ປ່ອງຢ້ຽມຕ້ອງພຽງກັນ



ຫ້າມເດັດຂາດ ລະດັບວົງກົບປະຕູ ແລະ ປ່ອງຢ້ຽມບໍ່ພຽງກັນ



ການຕິດຕັ້ງແປ້ກຊ່ຽນສີຫນ້າທີ່ຖືກຕ້ອງ ແລະ ສວຍງາມ



ການຕິດຕັ້ງສີຫນ້າທີ່ບໍ່ສວຍງາມ ຫ່າງກັນໄພດ



ວຽກຫຼັງຄາ ແລະ ເພດານ

ການວາງເຫລັກເສົາທີ່ຖືກເຕັກນິກຕ້ອງໃຫ້ຢູ່ໃຈກາງຄານ



ບໍ່ຄວນວາງເຫລັກເສົາອອກຈາກໃຈກາງຄານ ຖືວ່າຜິດເຕັກນິກ



ຫນ້າຕັດຄານຫລັງຄາຕ້ອງສະຫມໍ່າສະເຫມີ



ຫນ້າຕັດຄານຫລັງຄາຕ້ອງສະຫມໍ່າສະເຫມີ ຖືວ່າຜິດເຕັກນິກ



ໄມ້ຂ້າວຕ້ອງມີໄມ້ໝອນຮອງເພື່ອບໍ່ໃຫ້ໄມ້ຂ້າວເໜັງຕົງໄດ້



ການຕິດຕັ້ງໄມ້ຂ້າວແບບບໍ່ມີໄມ້ໝອນຮອງຖືວ່າບໍ່ຖືກ



ຕົ້ນຫຼັງຄາຕ້ອງພຽງດີ ສີຕາມແບບ ແລະ ຄວາມຫນາຖືກຕາມ
ມາດຕະຖານທີ່ກຳນົດມາ



ໂຄງຫລັງຄາ ແລະ ເພດານຕ້ອງຫາສີກັນປວກໃຫ້ລະອຽດ

ຕົ້ນຫຼັງຄາຕ້ອງບໍ່ພຽງດີ ສີບໍ່ຖືກຕາມແບບທີ່ກຳນົດ



ບໍ່ຄວນຫາສີກັນປວກໂຄງເພດານ ແລະ ໂຄງຫລັງຄາແບບບໍ່
ລະອຽດແນວນີ້



ການຕໍ່ປ້ານລົມປ້ານຊາຍຕ້ອງໃຫ້ຕິດກັນຢ່າງສວຍງາມ



ບໍ່ຄວນຕໍ່ປ້ານລົມປ້ານຊາຍແບບບໍ່ຈອດກັນຄືຮູບນີ້



ວຽກເທພື້ນ

ການຂັດມັນຕ້ອງເຮັດທັນທີຫລັງຈາກເທພື້ນແລ້ວ



ບໍ່ໃຫ້ເທພື້ນປະໄວດິນແລ້ວຂັດມັນ ຫລື ມີຢາງໄມ້ຈາກການແຊ່ນ້ຳຂອງຂີ້ກົບ ຫລືໄມ້ແບບເປື້ອນພື້ນກ່ອນການຂັດມັນ ເພາະພື້ນຈະແຕກ



ຖ້າຕໍາດິນກ້ອງຟຸດບາດແໜ້ນພື້ນຟຸດບາດຈະບໍ່ຊຸດ



ຖ້າຕໍາດິນບໍ່ແໜ້ນ ພື້ນຟຸດບາດຈະຊຸດ



ວຽກທາສີ

ການທາສີກັນເປື້ອນຕ້ອງໃຫ້ຊື່ຢ່າງມີອາຊີບ



ບໍ່ຄວນທາສີກັນເປື້ອນຄົງແບບນີ້ເດັດຂາດ



ການທາສີ ເພດານ ຕ້ອງໃຫ້ໃສ່ໃຈທຸກລາຍລະອຽດ



ບໍ່ຄວນທາສີເປື້ອນແບບນີ້ ແລະ ສີຕ້ອງຖືກຕາມແບບກຳໜົດ



ການທາສີ ຕ້ອງລະວັງຢ່າໃຫ້ຖືກອຸປະກອນ



ການທາສີ ທີ່ບໍ່ລະອຽດ ຖືກອຸປະກອນເປີະເປື້ອນ



ເຟີນີເຈີ ແລະ ອຸປະກອນ ການສອນ

ໂຕະຕັ້ງນັກຮຽນ ເຮັດດ້ວຍໄມ້ທີ່ມີຄຸນນະພາບດີ ແລະ ສີຕ້ອງ
ຫາແບບດຽວກັນ



ກະດານສອນ ແມ່ນຕ້ອງຖືກຕາມແບບມາດຕະຖານຂອງ
ກະຊວງສຶກສາ



ການທາສີ ຕ້ອງລະວັງຢ່າໃຫ້ຖືກອຸປະກອນ



ບໍ່ຄວນນໍາໃຊ້ກະດານສອນ ທີ່ບໍ່ຖືກຕ້ອງຕາມແບບມາດຕະຖານ
ຂອງກະຊວງສຶກສາ ແລະ ເຮັດດ້ວຍໄມ້ຄຸນນະພາບຕໍ່າ



ການກໍ່ສ້າງ ເສັ້ນທາງ ແລະ ວາງທໍ່



ວຽກກໍ່ສ້າງ ເສັ້ນທາງ

ໜ້າທາງມີລັກສະນະກ້ຽງດີ ແລະ ມີຄວາມເນີນຫຼັງເຕົ້າຕາມ ການອອກແບບ.



ໜ້າທາງມີລັກສະນະກ້ຽງດີ. ແລະ ມີລັກຊະນະມີຄວາມເນີນໄປ ຕາມຄວາມໂຄ້ງຂອງເສັ້ນທາງຕາມການອອກແບບ.

ສະພາບໜ້າທາງເກີດມີຄອງລໍ້, ຍິ່ງໄປກ່ວານີ້ເວລາຝົນຕົກພາໃຫ້ນ້ຳຄັ່ງຢູ່ ພາໃຫ້ເກີດມີຊຸ່ມຮັງໄກ່ແລ້ວພາໃຫ້ໜ້າຂາດບໍ່ສາມາດສັນຈອນໄດ້



ໜ້າທາງບໍ່ມີຄວາມເນີນໄປຕາມໂຄ້ງ ພາໃຫ້ການຂັບຂີ່ຕ້ອງໄດ້ ລະມັດລະວັງ.



ຮ່ອງລະບາຍນ້ຳແຄມທາງ ຂອງທາງຊົນນະບົດ ສ່ວນຫຼາຍແລ້ວຕ້ອງ ເປັນຮູບໂຕເວ.ເຊິ່ງມີສະຫຼັບ/1.5 ຫຼື 1/2, ຄວາມເລິກ 0.3-0.5ມ



ຮ່ອງລະບາຍນ້ຳຖືກຕະກອນ ຫຼື ດິນແລະ ເສດໄມ້ຕ່າງໆຖືມ ຍ້ອນຂາດການປົວລະບັດຮັກສາ.



ການເຈາະຫີນຕ້ອງໃສ່ຫນ້າກາກກັນຝຸນ ແລະ ຫມວກກັນກະທົບ ເຮັດວຽກກັບຝຸນຫີນໂດຍບໍ່ມີແພອັດປາກອັນຕະລາຍຕໍ່ສຸຂະພາບ



ວຽກການວາງທໍ່

ໃນການວາງທໍ່ຕ້ອງໄດ້ປັບພື້ນທີ່ໃຫ້ລະອຽດເທກັນເປື້ອນ ແລະ ເທກັນກຶ້ງທໍ່ກ່ອນພ້ອມທັງຈອດທໍ່ໃຫ້ລະອຽດ.

ແບບນີ້ແມ່ນບໍ່ມີການປັບພື້ນທີ່ລະອຽດບໍ່ໄດ້ເທກັນເປື້ອນບໍ່ຖືກ ຕ້ອງຕາມເຕັກນິກ.



ໃນການກໍ່ຝາປົກຄວນກໍ່ໃຫ້ໄດ້ຕາມແບບມາດຕະຖານແລະຖືກຕາມເຕັກນິກເພື່ອລົກລຽງການກັດເຊາະຂອງນໍ້າແລະສາມາດຕ້ານການເຈື່ອນຂອງດິນໃນປົກຝາໄດ້.

ການກໍ່ຝາປົກບໍ່ຖືກບໍ່ເໝາະສົມ



ການຖົມດິນຕ້ອງຕໍາດິນໃຫ້ແໜ້ນເພື່ອຫຼີກລຽງການກັດເຊາະຂອງນໍ້າ. ສັນຈອນໄດ້.

ຖ້າບໍ່ມີການຕໍາດິນຈະເຮັດໃຫ້ນໍ້າເຊາະດິນຖົມຫຼັງທໍ່ ແລະ ບໍ່ສາມາດສັນຈອນໄດ້.



ການກໍ່ສ້າງ ຂົວ



ໂຄງການກໍ່ສ້າງຂົວອູ່

ຕ້ອງມີລູກປູນຮອງກ່ອນຈະເອົາຕະແກງເຫລັກລົງໃສ່ ແລະ ຕິແບບ ທັງ 4 ດ້ານແລ້ວຈຶ່ງເທບຕົງ.

ບໍ່ຮອງລູກປູນກ່ອນເອົາຕະແກງເຫລັກລົງໃສ່ ແລະ ບໍ່ຕິແບບຖືວ່າ ບໍ່ຖືກເຕັກນິກ



ຕ້ອງດູດນໍ້າໃຫ້ແຫ້ງ ແລະ ຕິແບບກັນອ້ອມທຸກຂ້າງແລ້ວຈຶ່ງເທບຕົງ.

ຮູບນີ້ບໍ່ຖືກຕ້ອງເພາະຊຸມຮາກຖານຍັງມີນໍ້າເຕັມ, ບໍ່ມີການຕິແບບ ແລ້ວ ເທບຕົງໃສ່ເລີຍ.

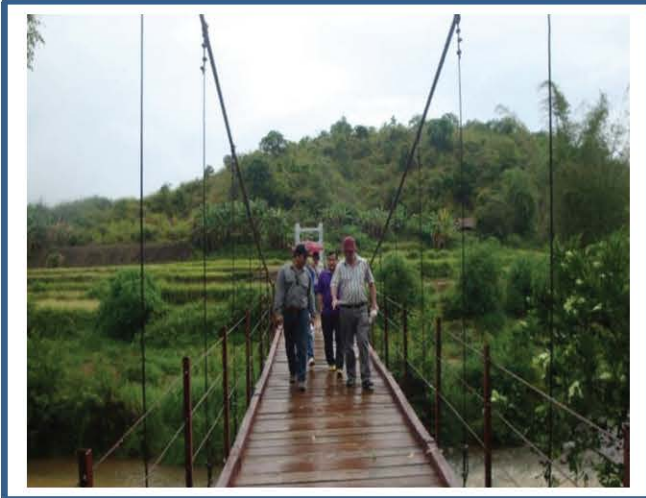


ການວາງເຫລັກຂາງຂົວຕ້ອງມີຂະໜາດສະເໝີກັນ ແລະ ມີເຫລັກ ຫລື ສາຍກາບກັນໄກວ ເພື່ອໃຫ້ຂົວອູ່ມີສະຖຽນລະພາບ.

ບໍ່ຄວນວາງເຫລັກຂາງສະລັບກັບໄມ້ ແລະ ບໍ່ມີສາຍກາບກັນໄກວ.



ການປູແປ້ນທາງຂວາງຕົກວ່າ ການປູແປ້ນພື້ນທາງຍາວ ແລະ ການປ່ຽນຖາຍກໍ່ສະດວກກ່ວາ ທົນທານກ່ວາ.



ບໍ່ຄວນວາງແປ້ນພື້ນທາງຍາວ ເພາະຈະເກີດອັນຕະລາຍຈາກຕົນລົດຫລົ່ມປ່ອງ



ພື້ນຂົວອຸ່ງກິ່ງສະເຫມີ ສວຍງາມຕາມການອອກແບບ



ພື້ນຂົວອຸ່ງທີ່ຫ້ອຍນ້ຳຫນັກໃສ່ ມັນຈະກ່ອງຍ້ອນແບກນ້ຳຫນັກເກີນ



ກໍ່ສ້າງຂົວນໍ້າລົ້ນ

ສິ້ນຂອງໂຄງສ້າງຂົວຕ້ອງມີເບຕົງປົກປັດ ບໍ່ໃຫ້ຫລັກເຂົ້າມ້ຽງ



ຫ້າມເດັດຂາດບໍ່ໃຫ້ຈິ່ງເຫລັກຍື່ນອອກມາຈາກເບຕົງ



ພາຍຫຼັງສໍາເລັດວຽກຕ້ອງອານາໄມສະຖານທີ່ກໍ່ສ້າງ



ພາຍຫຼັງສໍາເລັດວຽກບໍ່ມີການອານາໄມສະຖານທີ່ກໍ່ສ້າງ



ດິນໃຕ້ຮາກຖານຂົວຕ້ອງມີຄາມແຂງແກ່ນ ແລະ ນໍ້າຊຶມຜານຍາກ



ດິນໃຕ້ຮາກຖານຂົວຖ້າເປັນດິນຊາຍ ຂົວຈະເຄື່ອນຕົວ



ການກໍ່ສ້າງ ຝາຍ ແລະ ຊົນລະປະທານ



ໃສ່ສອງຮ່ອງ ເຮັດດ້ວຍເຫຼັກໂຕປ ເພື່ອຄວາມໝັ້ນຄົງ



ຮູບນີ້ມີຮ່ອງດຽວ ແລະ ເຮັດດ້ວຍໄມ້ ຖືວ່າບໍ່ຖືກເຕັກນິກ



ອາຄານຫ້າຍຕ້ອງມີ ເພາະເປັນອ່າງຜ່ອນກຳລັງນ້ຳ



ບໍ່ມີອາຄານຫ້າຍ ແມ່ນບໍ່ຖືກເຕັກນິກ



ຝາຍຄວນຕັ້ງໄວ້ບ່ອນແລ່ນນ້ຳຊື່



ບໍ່ຄວນຕັ້ງຝາຍໄວ້ບ່ອນແລ່ນນ້ຳຄົດ



ການກໍ່ສ້າງ ນໍ້າບາດານ, ນໍ້າປະປາຊຸມຊົນ ແລະ ນໍ້າລິນ



ໂຄງການກໍ່ສ້າງນໍ້າບາດານ

ຄວນມຸງ ແລະ ເຮັດຮົ່ວອ້ອມພື້ອກັນສັດລ້ຽງ ແລະ ນໍາໃຊ້ໄດ້ດົນນານ



ບໍ່ຄວນປະໄວ້ຄືແນວນີ້



ການເລືອກຈຸດຕ້ອງໃຫ້ມີສ່ວນຮ່ວມຈາກຊຸມຊົນພາຍໃນບ້ານ



ບໍ່ຄວນເລືອກຈຸດທີ່ໄກຈາກຊຸມຊົນ, ຊຸມຊົນເຂົ້າເຖິງໄດ້ຍາກ ແລະ ເອື້ອເຜີນປະໂຫຍດໃຫ້ບຸກຄົນ ຫລື ກຸ່ມຄົນສ່ວນນ້ອຍ



ຄວນເລືອກບ່ອນທີ່ລະບາຍນໍ້າໄດ້ງ່າຍດາຍຫລືກລ້ຽງເປີເປື້ອນ



ການະບາຍນໍ້າເປື້ອນໃກ້ເກີນໄປ ມັນຈະຊຶມເຂົ້າມາໃນບໍ່ນໍ້າຄົນ



ການລະບາຍນ້ຳເສຍທີ່ດີ ບໍລິເວນກ້ອກຈະສະອາດ



ການລະບາຍນ້ຳເສຍບໍ່ຖືກແບບຈະກາຍເປັນອ່າງຂັງນ້ຳເປັນແບບນີ້



ຮູບແບບລານກ້ອກທີ່ຖືກຕ້ອງຂອງ ທລຍ



ຮູບແບບລານກ້ອກທີ່ບໍ່ຖືກຕາມແບບຂອງ ທລຍ



ໂຄງການກໍ່ສ້າງນໍ້າປະປາຊຸມຊົນ

ການເກັບມ້ຽນອຸປະກອນກໍ່ສ້າງ ຕ້ອງເປັນລະບຽບ



ບໍ່ຄວນເກັບມ້ຽນອຸປະກອນກໍ່ສ້າງຊະຊາຍ



ຮາກຖານຕີນເສົາເລິກ ໄດ້ລະດັບຕາມແບບແຕ້ມ



ຄວາມເລິກຮາກຖານຕີນກວ່າແບບທີ່ກຳໜົດ



ຖ້າມີຄວາມຈຳເປັນຕ້ອງປະສົມດ້ວຍມືເນື້ອຈາກເອົາກິນຈັກເຂົ້າບໍ່
ໄດ້ ຄວນຕິຄອກ ເພື່ອບໍ່ໃຫ້ຊະຊາຍ



ບໍ່ຄວນປະສົມເບຕົງຊະຊາຍ ມີຄວາມສ່ຽງສູງ ຈະຜິດພາດເລື່ອງ
ອັດຕາສ່ວນປະສົມ



ອ່າງເກັບນໍ້າຄວນມີຂັ້ນໃຕ້ຂຶ້ນທີ່ຖາວອນ ແລະ ແຂງແກ່ນ



ບໍ່ມີຂັ້ນໃຕ້ຂຶ້ນ ຈະຫຍຸ້ງຍາກເວລາສ້ອມແປງ



ໂຄງການກໍ່ສ້າງນໍ້າລິນ

ອ່າງເກັບນໍ້າຄວນຕັ້ງໄວ້ບ່ອນສາມາດລະບາຍນໍ້າເສຍໄດ້ ແລະ ຄວນອະນາໄມເປັນປະຈໍາ



ບໍ່ຄວນຕັ້ງອ່າງເກັບນໍ້າໄວ້ບ່ອນດິນຮົ່ງ ທີ່ບໍ່ສາມາດລະບາຍນໍ້າເສຍໄດ້ ແລະ ບໍ່ຄວນປະໃຫ້ຮົກເຮື້ອ



ປະຕູນໍ້າອ່າງເກັບນໍ້າຄວນກໍ່ປິດ ເພື່ອປ້ອງກັນການລົບກວນຈາກ ຄົນ ແລະ ສັດ



ບໍ່ຄວນເປີດປະຕູນໍ້າອ່າງເກັບນໍ້າແບບນີ້



ຄວນກວດກາທໍ່ໃຫ້ຢູ່ໃນສະພາບດີ ກ່ອນການຝັງ



ທໍ່ທີ່ມີບັນຫາ ຕ້ອງແປງໃຫ້ຢູ່ໃນສະພາບດີ ກ່ອນການຝັງ



ທໍ່ນໍ້າຢາງຕ້ອງຖືກຝັງ ປ້ອງກັນການທໍາລາຍຈາກຄົນ ແລະ ສັດ



ບໍ່ຄວນວາງທໍ່ຢາງເທິງຫນ້າດິນເດັດຂາດ



ປະຕູນໍ້າລານກ້ອກຄວນກໍ່ປິດ ເພື່ອປ້ອງກັນການລົບກວນຈາກຄົນ ແລະ ສັດ.



ບໍ່ຄວນປະລະເລີຍປະຕູນໍ້າລານກ້ອກແບບນີ້ ຖ້າຖືກລົບກວນຈະເຮັດໃຫ້ອັດຕາການໄຫລແຕ່ລະກ້ອກບໍ່ເທົ່າກັນ.



ການລ້ອມຮົ້ວທີ່ຖືກວິທີ ຕ້ອງເຮັດຕາມແບບແຕ້ມ



ການລ້ອມຮົ້ວທີ່ບໍ່ຖືກວິທີ ບໍ່ເຮັດຕາມແບບແຕ້ມ



ການສ້າງຮ່ອງລະບາຍນ້ຳຕ້ອງໃຫ້ແທດກັບຫນ້າດິນ ແລະ ໜັ້ນຄົງ



ການສ້າງຮ່ອງລະບາຍນ້ຳເສຍບໍ່ໄດ້ມາດຕະຖານ ບໍ່ໜັ້ນຄົງ



ມີການນໍາໃຊ້ ແລະ ຮັກສາບົວລະບັດທີ່ດີ



ມີໄດ້ຮັບການຮັກສາບົວລະບັດທີ່ດີ



ກິນໄກສະແດງຄຳຄິດຄຳເຫັນ ແລະ ແກ້ໄຂບັນຫາ

ຜູ້ປ.ນ. 4625
ສູນສະແດງຄຳຄິດຄຳເຫັນ

ສາຍດ່ວນ 1617
ໂທໂດຍບໍ່ເສຍເງິນ

ເວັບໄຊ້ ແລະ ອີເມວ
www.prflaos.org



ກອງທຶນຫລຸດຜ່ອນຄວາມທຸກຍາກ

www.prflaos.org | info@prflaos.org



Schweizerische Eidgenossenschaft
Confédération suisse
Confederazione Svizzera
Confederaziun svizra
Swiss Agency for Development
and Cooperation SDC